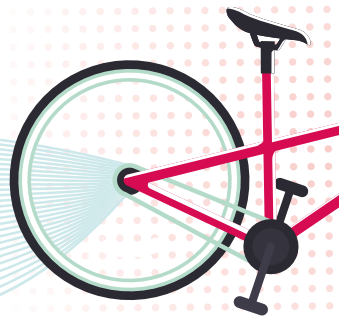


Le CHALLENGE inter-collèges 2020-2021



Nom et adresse de l'établissement scolaire :

Nom du chef d'établissement scolaire :

E-mail :

Prénom et nom du professeur de sport référent :

E-mail :

Niveau de l'équipe :

- Benjamin (4 élèves de 6^e et/ou 5^e, mixité garçons/filles)
- Minime (4 élèves de 4^e et/ou 3^e, mixité garçons/filles)

Prénom et nom des 4 élèves participants :

.....

.....

.....

.....

Nom de l'équipe :

Le quiz et les performances sont à scanner et à retourner
par le professeur ou le chef d'établissement en charge du challenge
inter-collèges **au plus tard le 21 juin 2021** par mail à l'adresse suivante :
cdj71@saoneetloire71.fr

QUIZ « ENVIRONNEMENT »

Voici le quiz de 20 questions portant sur les Voies vertes, la voie bleue et les Espaces naturels sensibles du Département. Pour y répondre, c'est tout simple, entoure la ou les bonnes réponses directement sur le document.



Flashez le code pour visionner la vidéo :

Prends le temps de regarder et d'écouter cette vidéo car elle comporte des informations qui sont importantes pour ce challenge mais qui peuvent également te permettre de découvrir ce qui existe en Saône-et-Loire afin de passer d'agréables moments associant sport et détente.

Les voies vertes et la voie bleue

1) Cite 5 activités sportives praticables sur les voies vertes et la voie bleue du Département ?

.....
.....
.....
.....
.....

2) En quelle année le vélo fût créé ?

- 1881 1817 1877

3) Qui a inventé le vélo ?

- Baron Wolfgang von Baum
 Baron Karl von Dreis
 Nicéphore Niépce

4) Quelle est une des spécificités d'une voie verte labellisée « Tourisme et Handicap » ?

- Les chemins sont élargis
 Des rambardes sont installées
 Les caractères sur les panneaux d'information sont agrandis

5) Combien de kilomètres de Voies vertes y-a-t-il en France, au 1^{er} janvier 2021 ?

- 7 000 km
 18 850 km
 27 000 km

6) Combien de kilomètres de Voies vertes et de voie bleue y-a-t-il en Saône et Loire ?

- 17 km 71 km 280 km

7) En quelle année fut créée la Voie verte en Saône-et-Loire ?

- 2002 1997 1975



8) Dans quel pays pratique-t-on le plus le vélo au quotidien ?

- Allemagne Pays-Bas Danemark

9) Combien de communes sont traversées par la Voie verte en Saône et Loire ?

- 71 communes
 110 communes
 150 communes



10) Combien de vélos sont jetés chaque année, en France ?

- 100 000
- 130 000
- 150 000

Espaces naturels sensibles

11) Combien de temps le busard des roseaux vient-il nidifier sur l'année, à l'étang de Pontoux ?

- 2 mois
- 4 mois
- 6 mois



12) Pourquoi est-il interdit d'accéder à la rosière de l'étang de Pontoux ?

- Parce qu'il y a des pièges à souris
- Pour éviter de déranger les oiseaux nicheurs
- Pour ne pas croiser d'ours



13) Pourquoi les oiseaux migrent ?

- Pour prendre des vacances
- Pour trouver de la nourriture
- Pour échapper au confinement

14) Quelle distance maximum le héron pourpré peut-il parcourir pour migrer ?

- 5 500 km
- 10 000 km
- 1 000 km

15) À quoi servent les zones humides pour les oiseaux ? (plusieurs réponses possibles)

- À se nourrir et se reposer
- À se reproduire
- À se cacher



16) Qu'est-ce qu'une mouche dragon (Drangonfly) ?

- Un criquet
- Une sauterelle
- Une libellule

17) Pourquoi le martin pêcheur se pose-t-il en hauteur sur des poteaux ou des branches ?

- Pour montrer son beau plumage
- Pour se reposer
- Pour mieux voir les poissons qu'il pêche



18) En 20 ans, un tiers de la population des hérissons a disparu. Quelles sont les deux premières causes de mortalité de cet animal ?

- Accidents de la route
- Empoisonnement (anti-limace, etc.)
- Les prédateurs
- Les parasites (tiques, puces, etc.)

19) Quelle est la spécificité du sol de la Lande de Nancelle ?

- Acide
- Calcaire
- Argileux

20) Quelle est l'origine du calcaire ?

- Des coquilles d'animaux marins
- Des volcans
- D'une météorite



PERFORMANCES « LES 3 DÉFIS SPORTIFS »

Les scores des 3 activités sportives réalisés par les 4 élèves sont à inscrire dans ce tableau par le professeur d'EPS.

Date de l'épreuve :

Temps relais à vélo (2 km) n°1	Temps relais à vélo (2,1 km) n°2	Temps course à pied (1,5 km) n°1	Temps course à pied (1,5 km) n°2	Points des 8 lancers de ballon de basket

En additionnant les distances parcourues à vélo et à pieds, ton équipe parcourra 7,1 km. 71, c'est le numéro de ton Département de Saône-et-Loire !

**POUR LES COLLÉGIENS,
le DÉPARTEMENT agit !**

